

## РАЗРЯДНИК РБ-2

Разрядник предназначен для коммутации высокочастотных цепей в антенных переключателях радиотехнических устройств специального назначения, работающих в метровом диапазоне волн.

### Основные параметры и предельно-допускаемые значения режимов эксплуатации

Наименование параметра, единица измерения	Норма	
	не менее	не более
Напряжение пробоя статическое (эффективное), В	—	220
Сопротивление изоляции, МОм	100	—
Емкость междуэлектродная, статическая, пФ	—	0,5
Время восстановления сопротивления разрядного промежутка до 3000 Ом, мкс	—	25
Амплитуда тока в импульсе, А	—	50
Частота повторения импульсов, Гц	—	50
Длительность импульса, мкс	—	15
Температура окружающей среды, °С	минус 60	+85

### Конструктивные данные:

Высота, мм, не более 23

Длина (жесткой части), мм, не более 56

Масса, г, не более 20

## Указания по эксплуатации разрядника

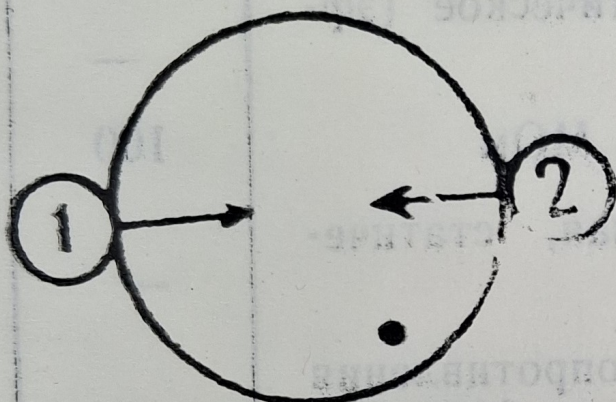
Режимы эксплуатации разрядников не должны превышать предельно-допускаемых.

Рабочее положение разрядника — любое.

Охлаждение — естественное.

Крепление разрядника для использования его в аппаратуре может быть осуществлено любым способом, обеспечивающим надежный контакт с выводами и исключающим пробой по поверхности контактов.

### Схема соединения электродов с выводами

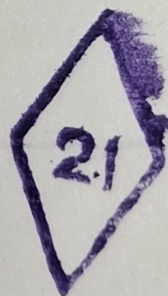


1, 2 — электроды

Разрядники соответствуют техническим условиям

Место для  
штампа ОТК

Место для  
штампа представителя  
заказчика



ОТК 114

VII—79